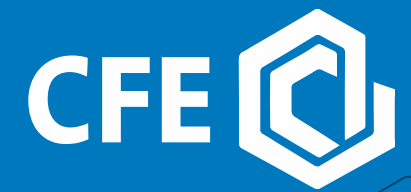


**TOGETHER
SHAPING
TOMORROW'S
WORLD**



QUI SOMMES NOUS?





NOS 3 MÉTIERS FAÇONNENT L'AVENIR

- **DEME** : un leader mondial dans les domaines hautement spécialisés du dragage, du génie maritime, de la dépollution environnementale et de l'éolien off-shore
- **BPI Real Estate** : un promoteur immobilier de premier plan en Belgique, au Luxembourg et en Pologne
- **CFE Contracting** : entrepreneur multidisciplinaire leader dans le BTP, les installations multitechniques et les réseaux ferroviaires/utilitaires en Belgique, au Luxembourg et en Pologne

FACTS & FIGURES — CFE CONTRACTING

« Notre taille nous permet d'avoir un impact significatif tout en restant proche du terrain. Notre expertise pluridisciplinaire est une véritable force. Nous sommes un fournisseur de solutions de a à z.

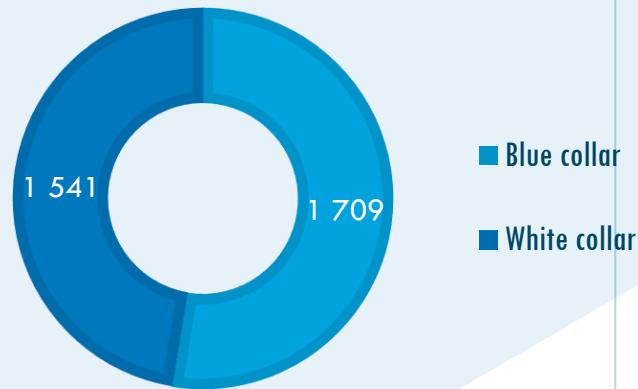
REVENUE

€ 912 mio

EMPLOYEES

3.250

EMPLOYEES: 3.250



TROIS BLOCS DE CONSTRUCTION SOLIDES



1. **Construction** : construction neuve et rénovation de bâtiments résidentiels, bureaux, hôtels, écoles, hôpitaux, commerces, bâtiments logistiques et industriels



2. **Multitechnique** : installations électromécaniques complètes, BMS, robotique, maintenance et optimisation énergétique



3. **Rail & Utilities** : de l'installation des caténaires ferroviaires, de la signalisation et des voies ferrées à l'installation des réseaux d'éclairage public et de distribution des services publics

CONSTRUCTION

- CA > 500 mio – 800 collaborateurs dont > 300 ingénieurs (Belgique)
- 6 grands entrepreneurs généraux spécialisés dans les projets de construction de classe 8
- Pratiquer les principes LEAN et le BIM complet
- 3 petites entités spécialisées (bois, préfabriqué D&B, rénovation)



Laminated timber solutions



ARTHUR VANDENDORPE



VAN LAERE



MBG



CFE
Polska



WS



BPC Wallonie



BPC



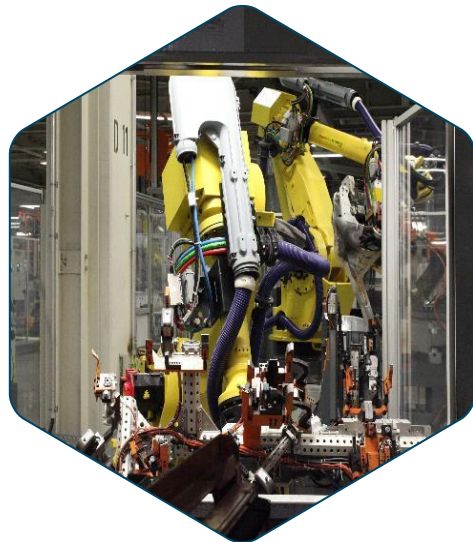
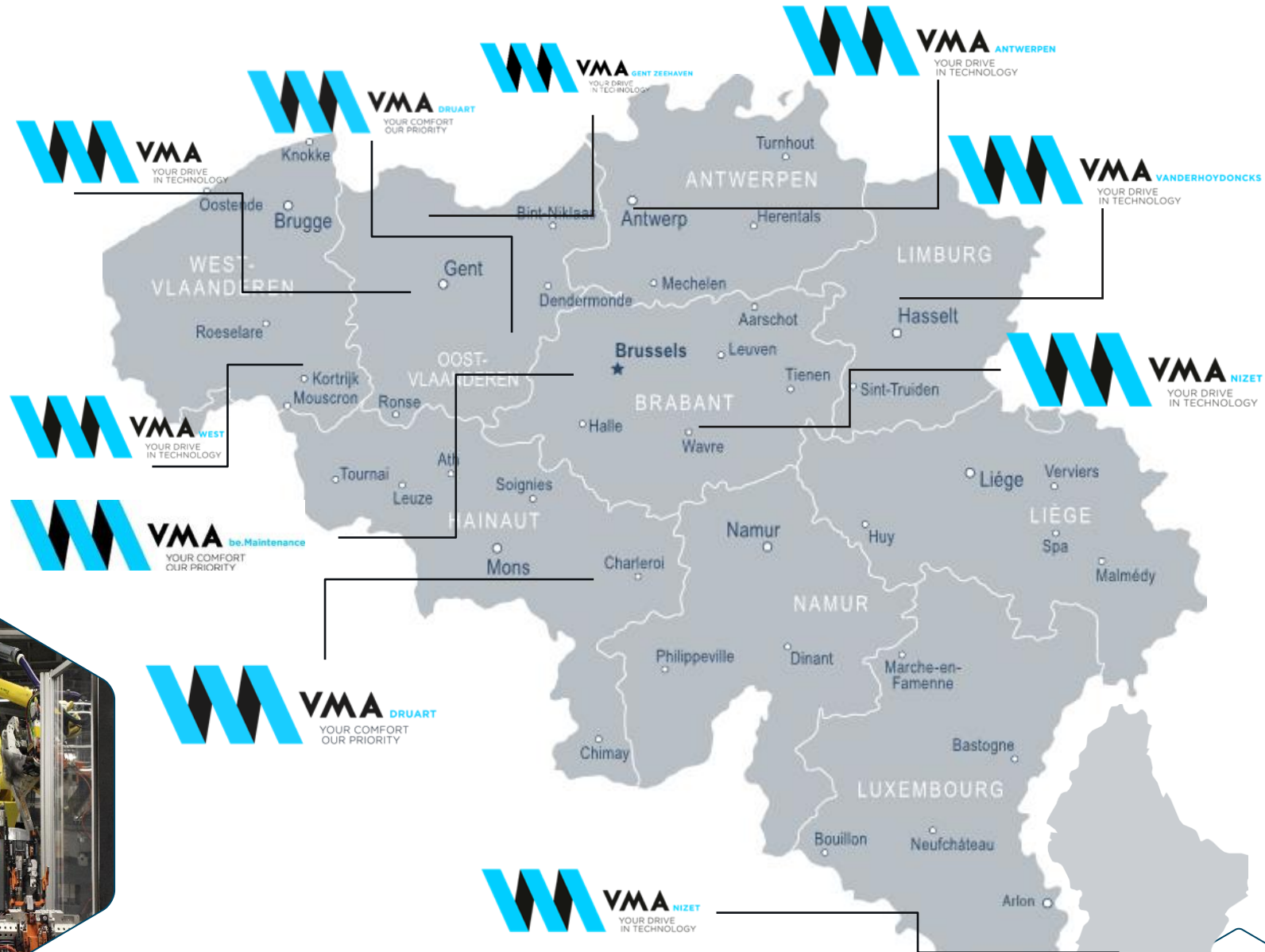
BPC Wallonie



CLE

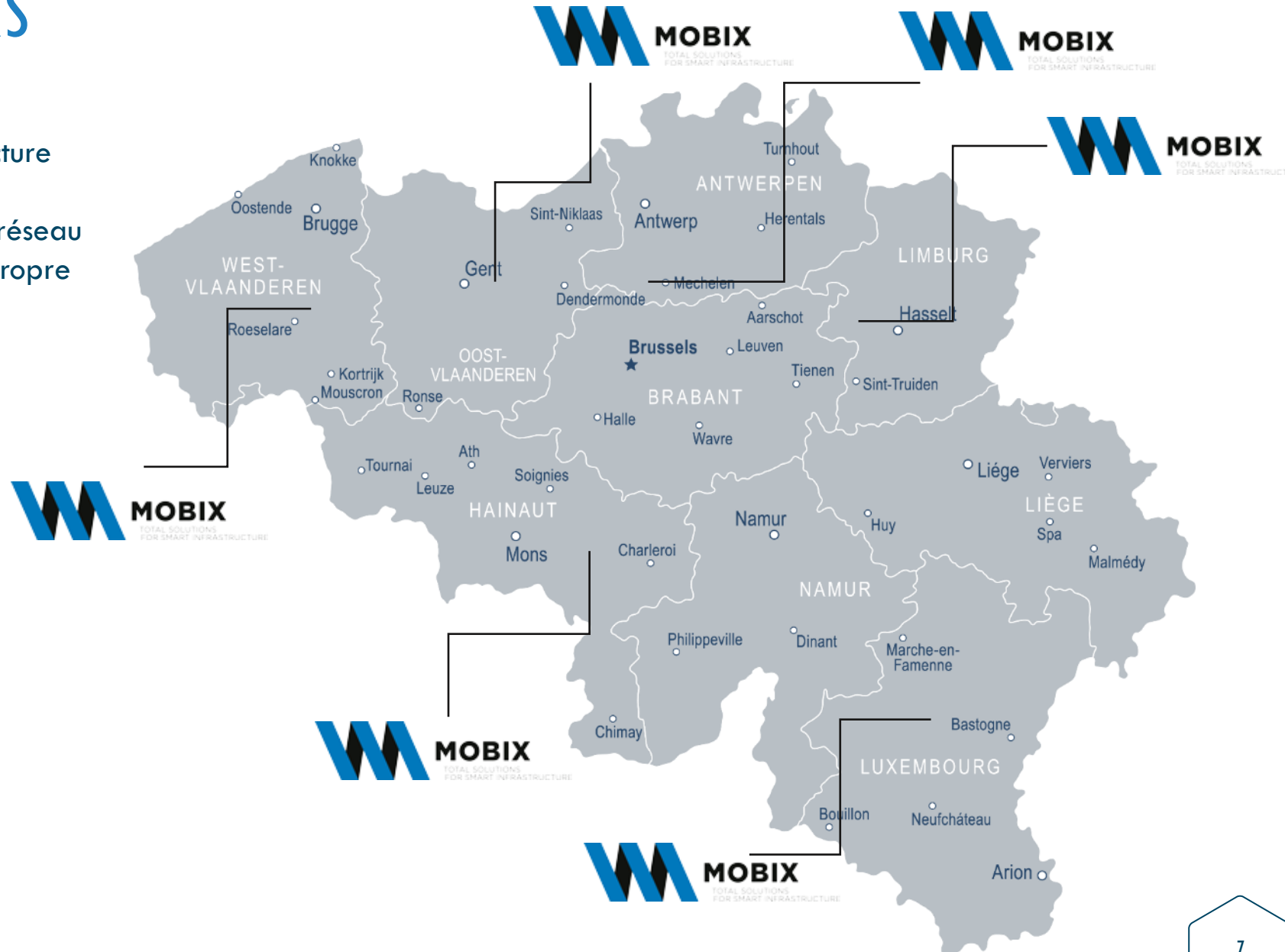
MULTITECHNIQUES

- CA 180 mio - > 800 collaborateurs dont > 200 ingénieurs
- Partenaire multi-technique solide avec une présence locale et internationale
- Offre des solutions globales technologiques et innovantes durables
- Vise des partenariats à long terme dans toute la gamme des installations multitechniques



RAIL & UTILITY NETWORKS

- Chiffre d'affaires > 80 millions
- Des solutions complètes pour une infrastructure intelligente
- Un guichet unique pour les opérateurs de réseau
- Main-d'œuvre qualifiée unique avec son propre centre de formation



CAS PRATIQUE : LE BIM SUR LE CHANTIER DE LA GARE MARITIME

A la découverte du projet ...



Découvrons le chantier

“Gare Maritime”

Le projet Gare Maritime comprend la rénovation particulière de l'ancienne gare de fret monumentale Gare Maritime sur le site de Tour & Taxis à Bruxelles en un quartier couvert contemporain et animé de la ville. Bureaux, promenades, restauration et commerces seront aménagés sur le site rénové.

Maître d'ouvrage : Extensa

Architecture : Neutelings-Riedijk

Bureau d'études Stabilité : Ney & Patrners

Bureau d'études TS : Bureau d'ingénierie Boydens

Surface : 75.000m²

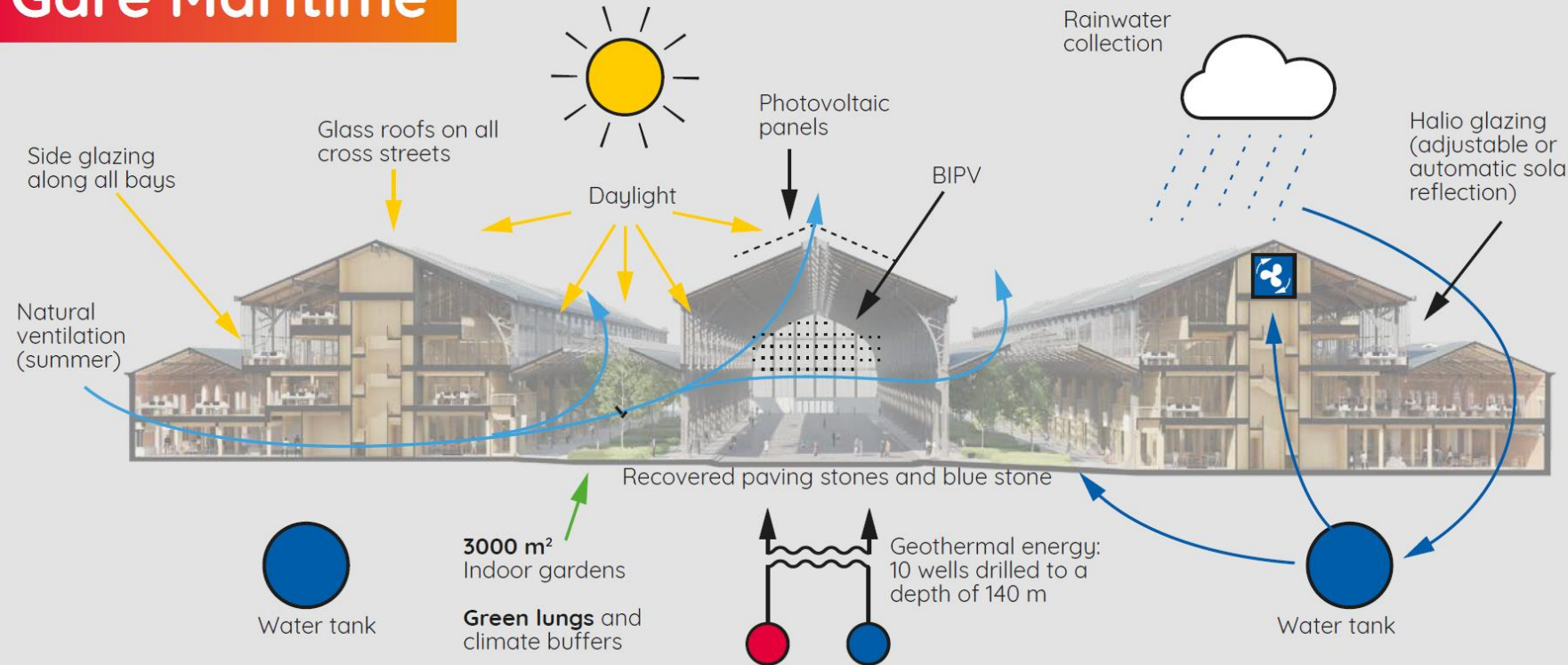
Lieu : Tour & Taxis - Bruxelles



YOUR PARTNER
IN CONSTRUCTION







Breem Excellent



Flame retardant treatment of steel columns

Historic wooden roof underlayment sanded and locally replaced

Canopies are integrated in the roof

7,500 m² of historical paving stones removed and then ground into smooth platinum paving stones

350 m² of stone tiles recovered from historical underpasses and reused

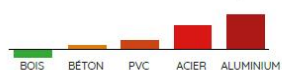


10,000 m³ wooden constructions

Mechanically connected CLT elements

Finishing of the interior oak facades (EU origin)

Avoids the emission of 3,500 tonnes of CO₂



Certified wood



In enclosed spaces:
• Heat and cold generated by geothermal energy
• Adiabatic cooling: evaporation of water to cool the air

In the halls:
• Natural ventilation (summer)
• Air-conditioned ceilings



10,000 panels photovoltaics on a surface area of 17,000 m²

Production of 3,000 MWh/year = consumption of 850 households

Building Integrated Photovoltaic (BIPV) in the south facades



200,000 tonnes of soil evacuated by ship

2 rainwater tanks of 1,300 m³, 2 m wide and 200 m long:
• Rinsing the toilets
• Watering of green spaces
• Adiabatic cooling



3000 m² indoor thematic gardens

100 trees planted

Green lungs and climate buffers



YOUR PARTNER
IN CONSTRUCTION

BIM AWARD 2019

- Le projet Gare Maritime a été récompensé par le prix BIM AWARD- SILVER dans la catégorie « projets tertiaires, industriels, commerciaux et résidentiels ».



**Dès les premiers instants, le BIM
a été la clé du succès : BIM et
logistique.**

BIM et logistique

Le chantier est un projet de rénovation conservant l'enveloppe extérieure. Pour construire les éléments structurels intérieurs et transporter l'ensemble des matériaux, il n'est pas possible d'utiliser des moyens de levage classiques comme les grues à tours.

Le bâtiment existant a donc ainsi été complètement modélisé à l'aide d'un scan 3D.

Les différents scénarios logistiques ont ainsi pu être testés en amont.

BIM et structure bois.



QUELQUES CHIFFRES

- **Construction à ossature bois**

Type : lamellé collé

Glulam 6.000M3

CLT 4.000M3

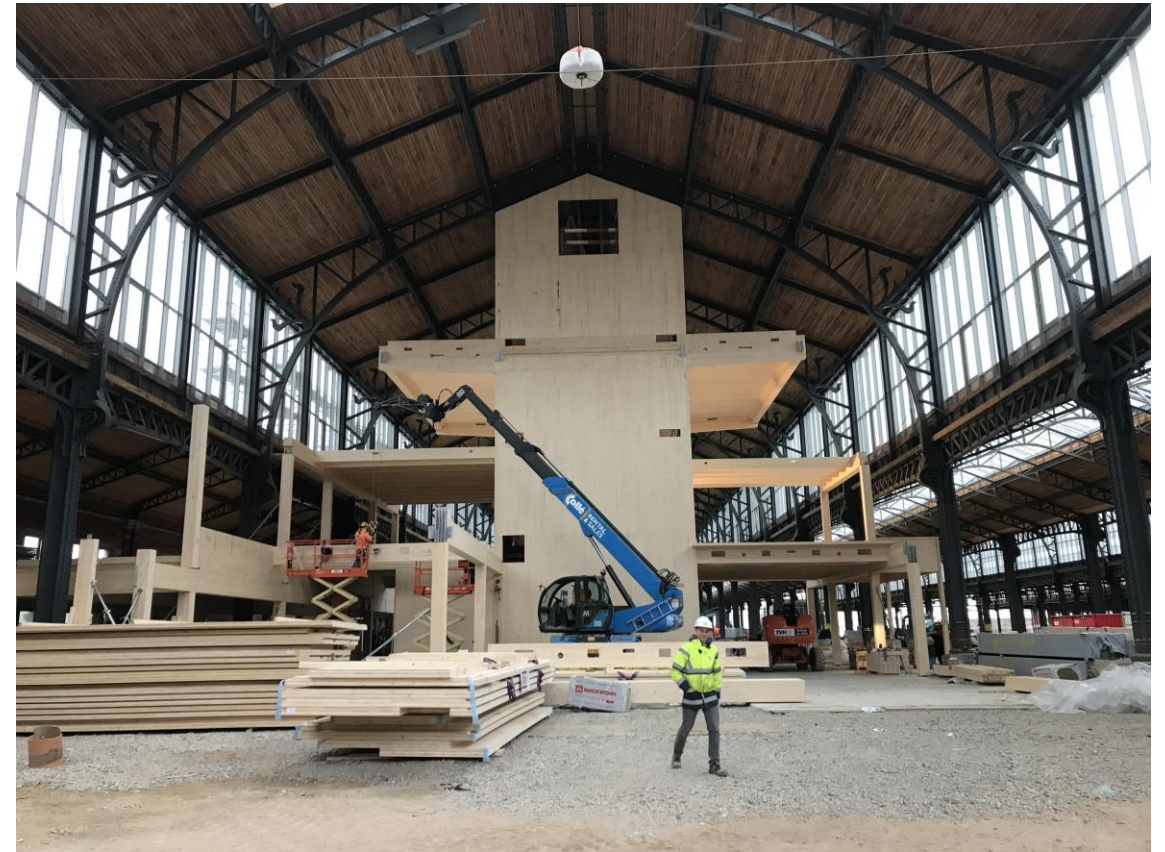
- **Menuiserie extérieure en bois**

Cadres en bois : 1200pcs = surface de la façade de la Cathédrale d'Anvers

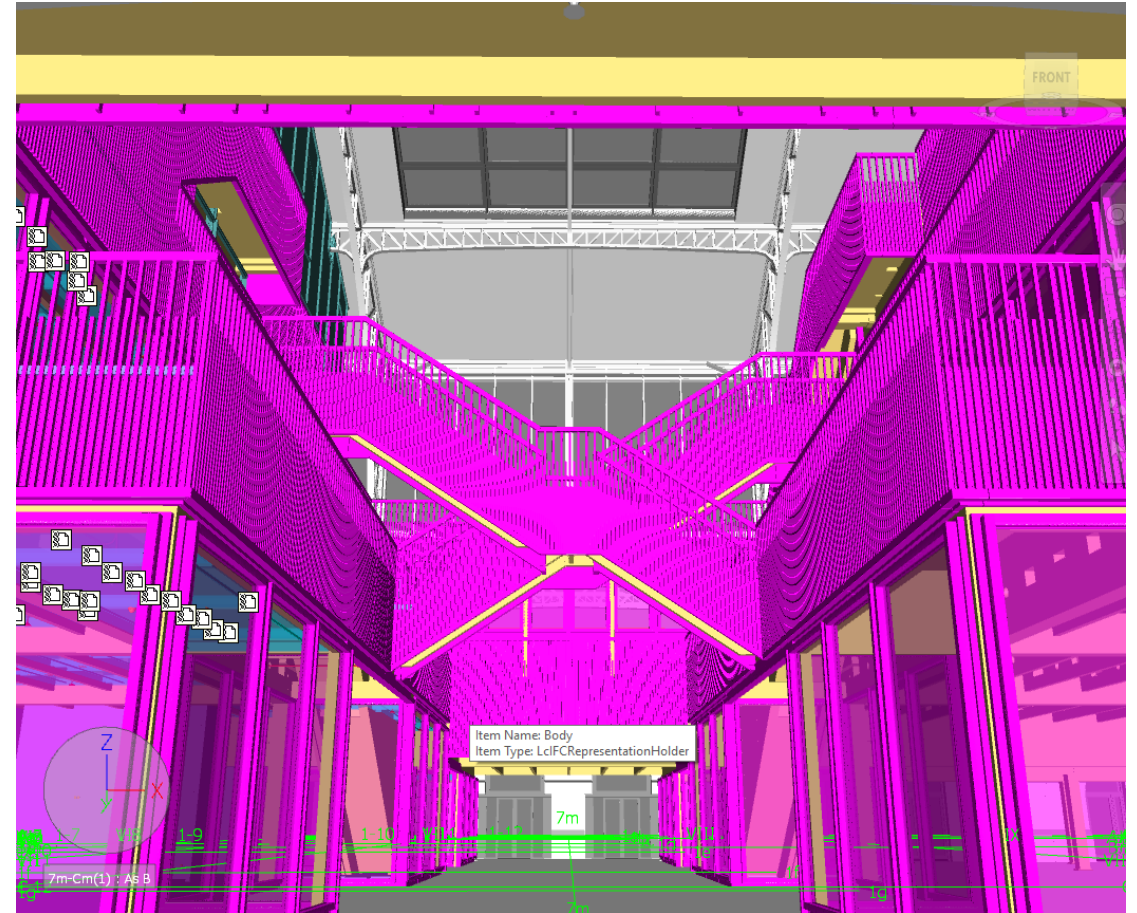
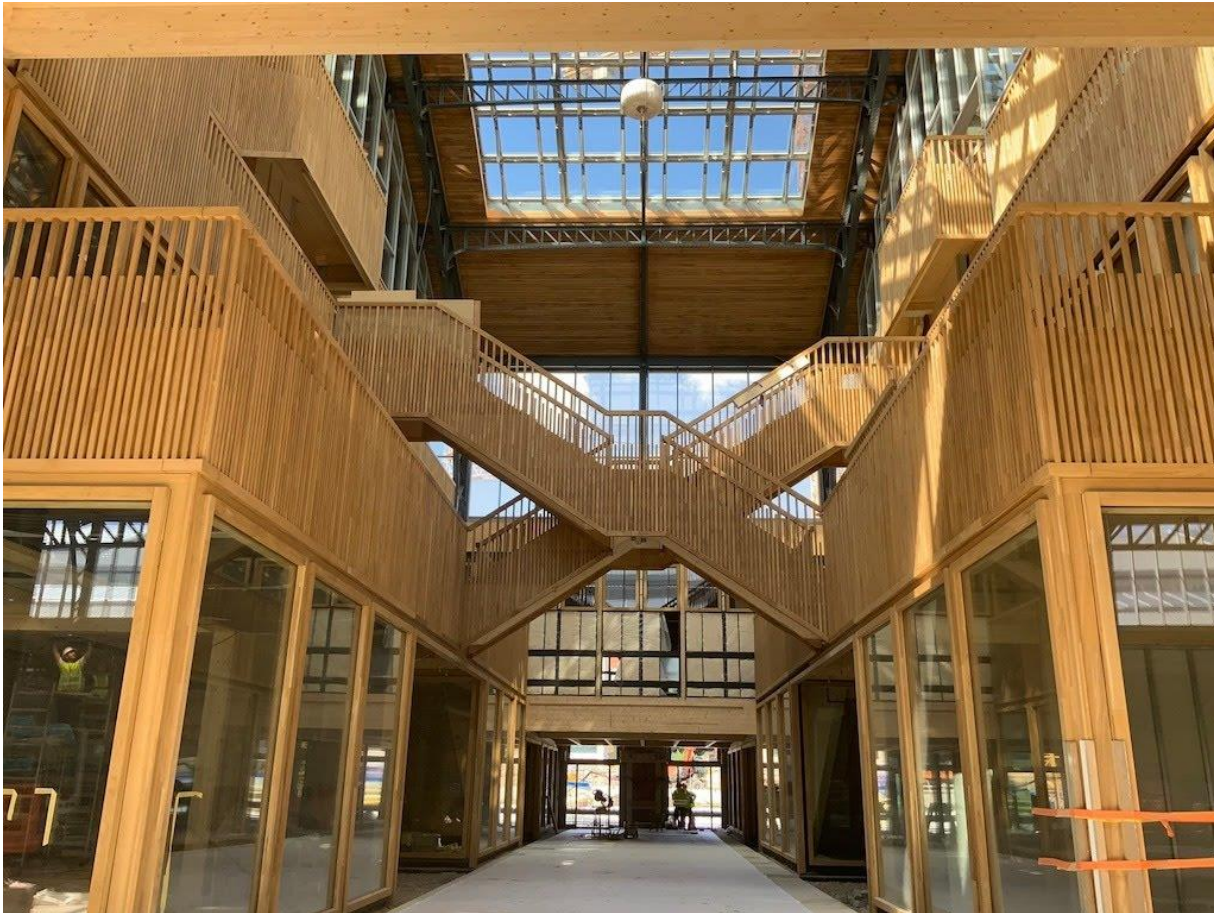
Balustrades en bois : 4,5 km de linéaire

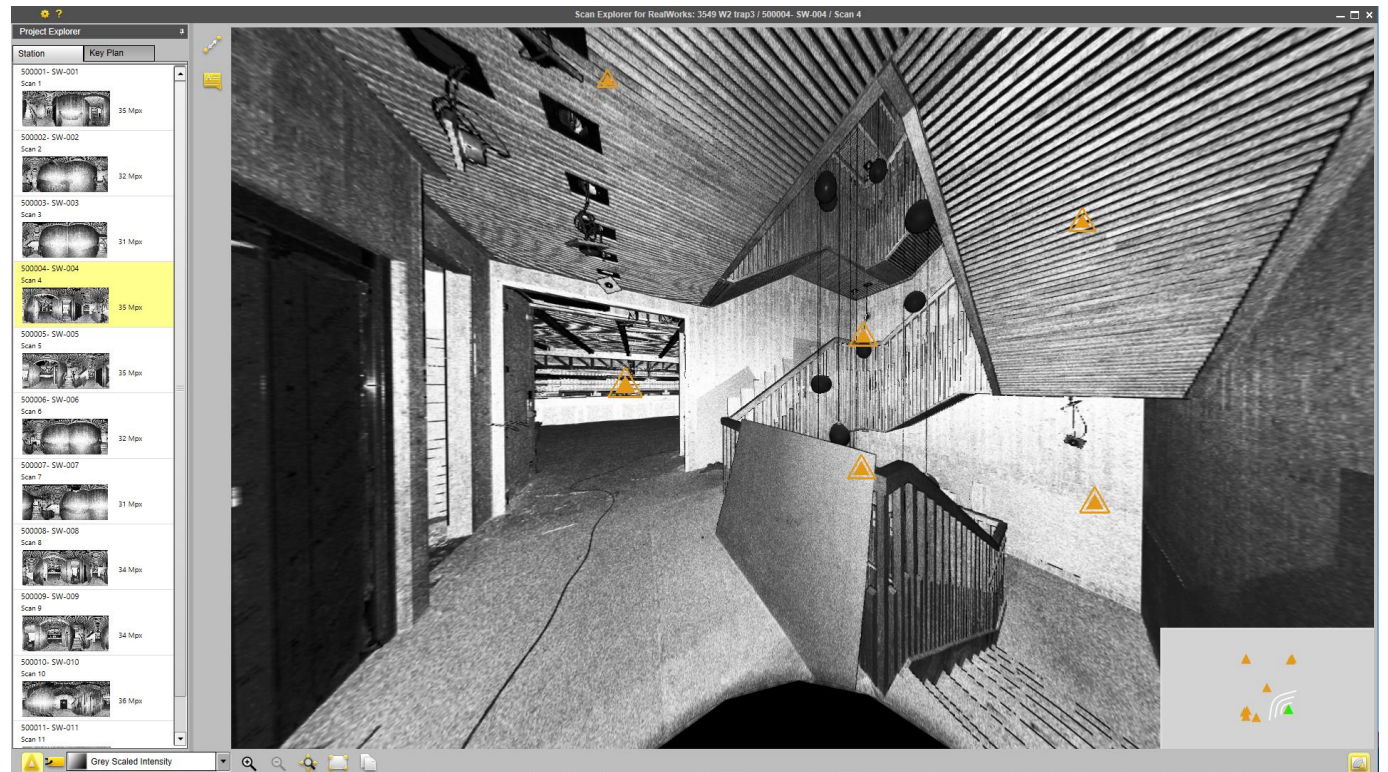
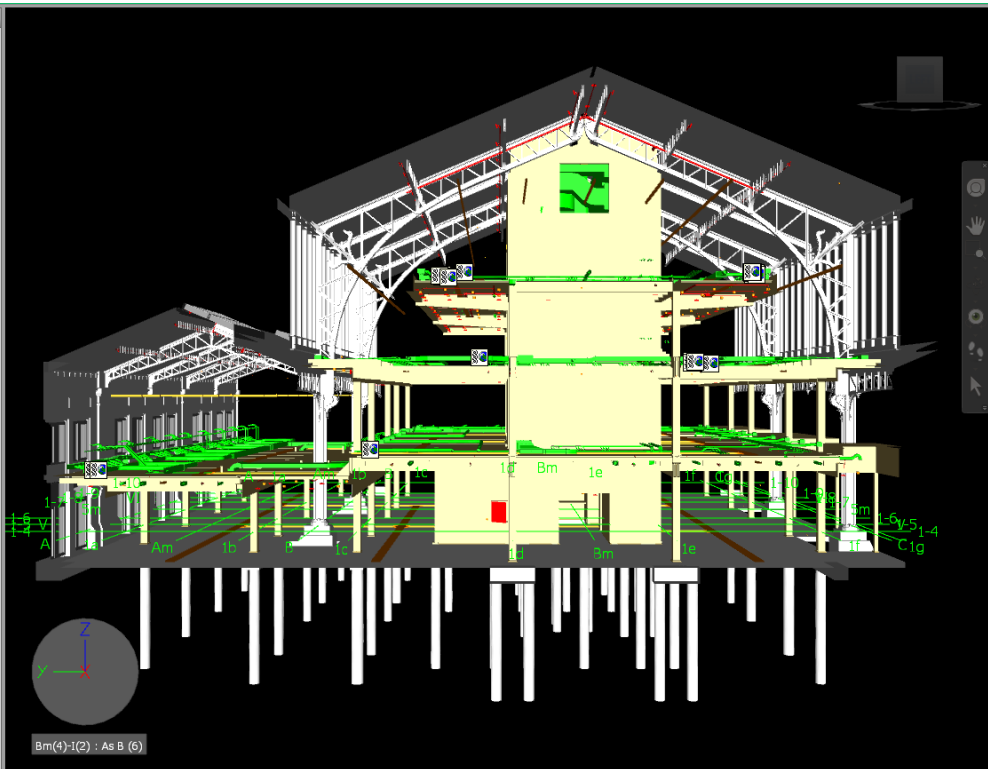


YOUR PARTNER
IN CONSTRUCTION







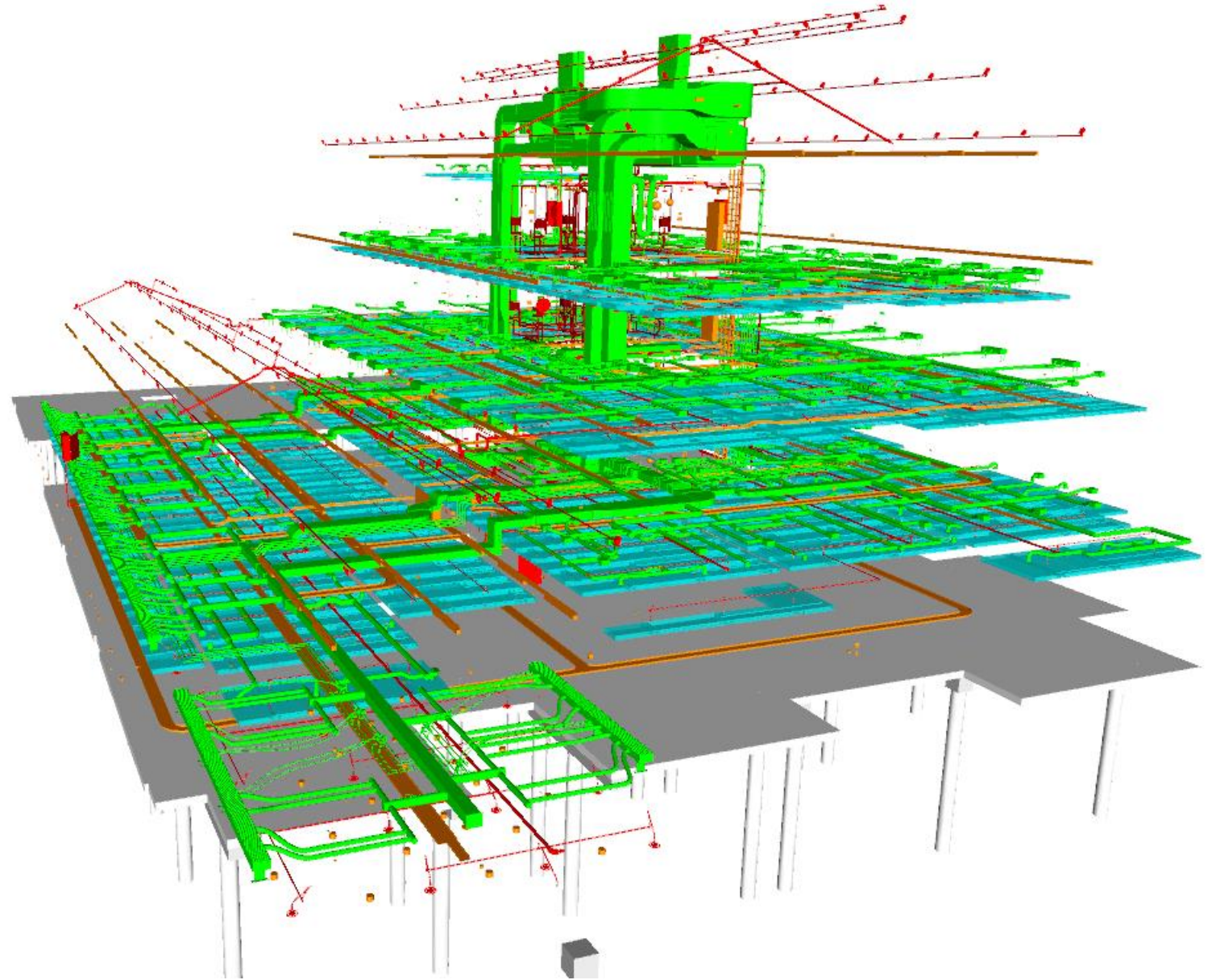


BIM Techniques Spéciales

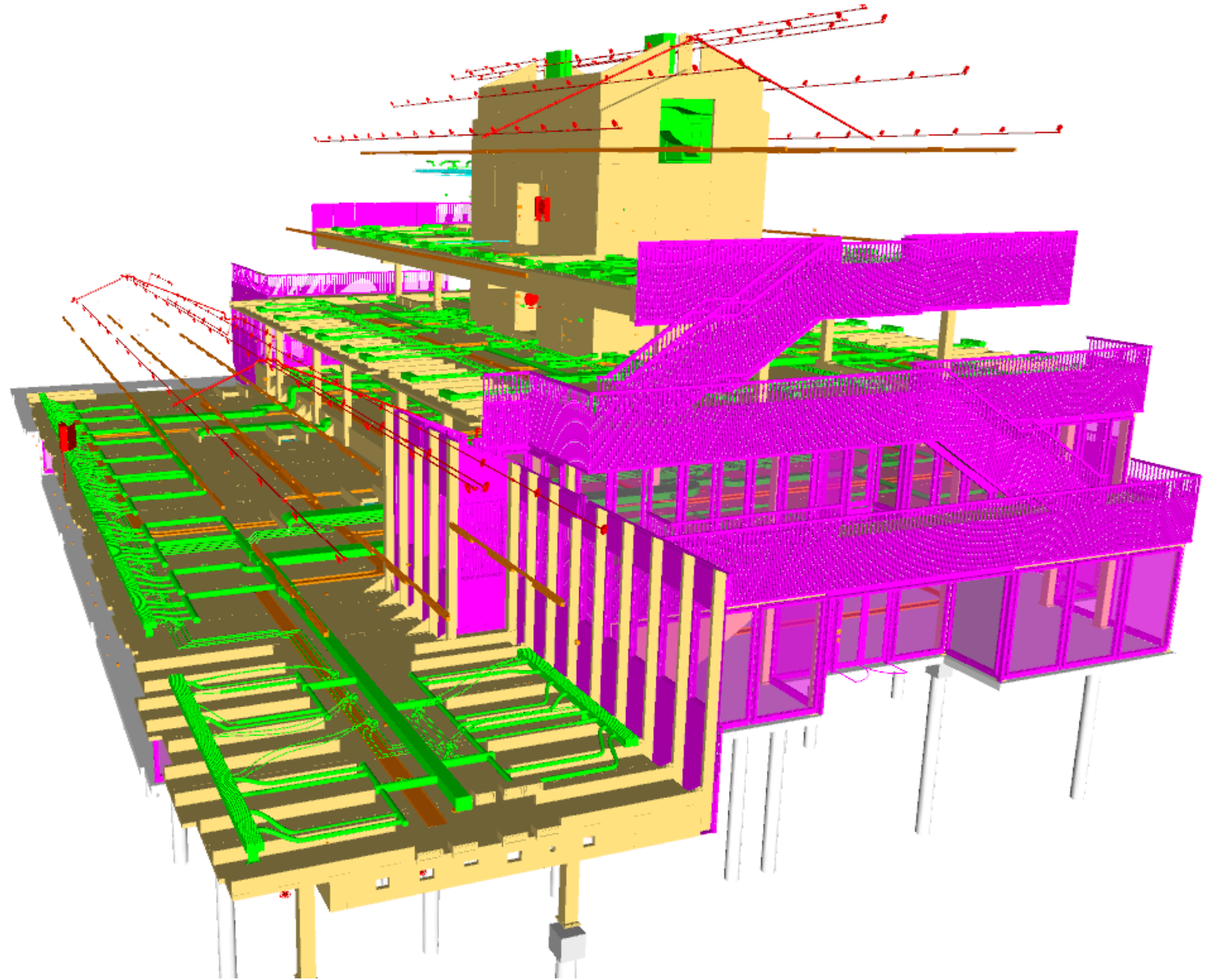


**YOUR PARTNER
IN CONSTRUCTION**

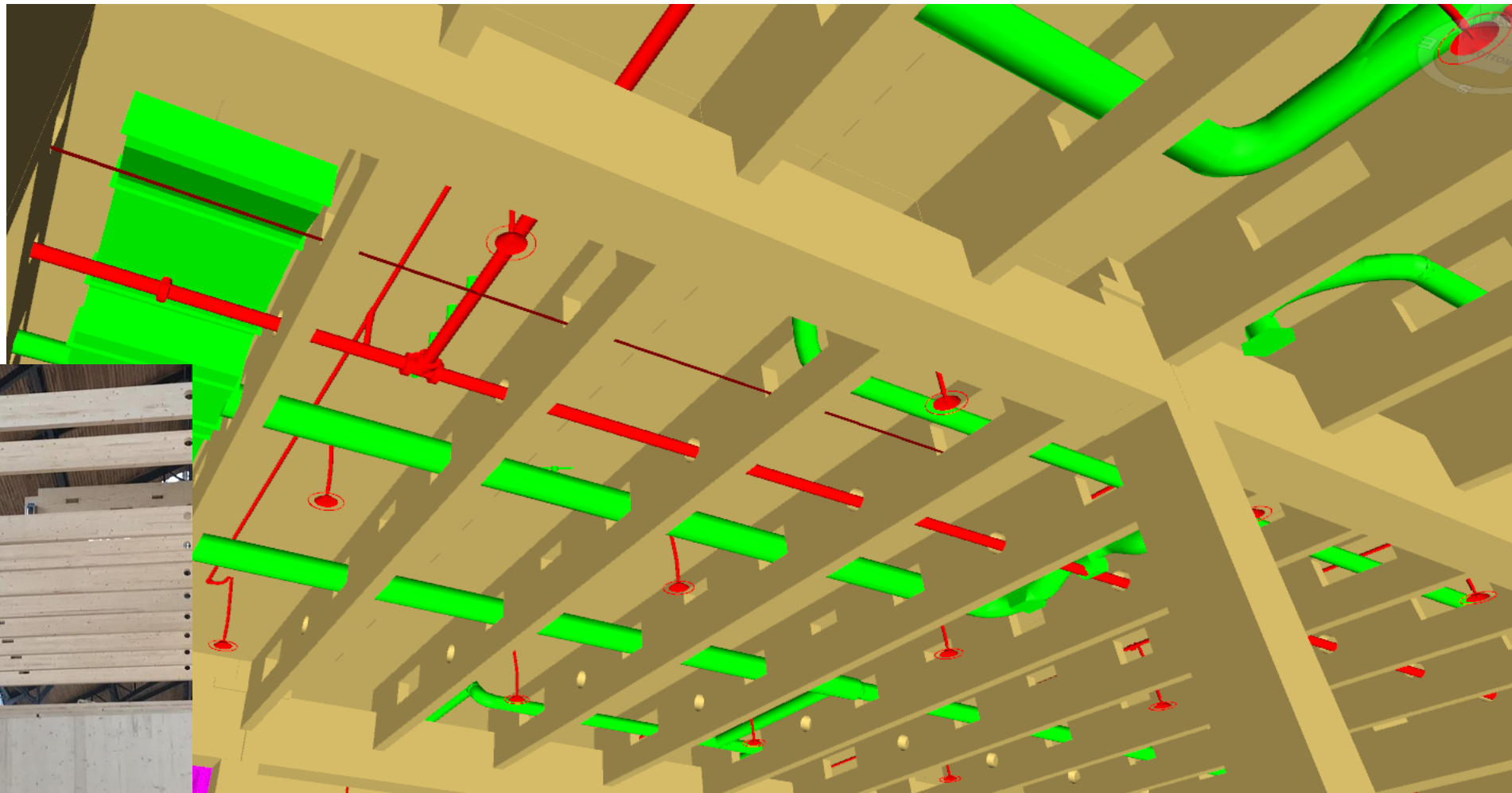
**3D MODEL
TECHNISCHE
INSTALLATIE IN
EEN BLOK**



3D MODEL
TECHNISCHE
INSTALLATIE IN
EEN BLOK

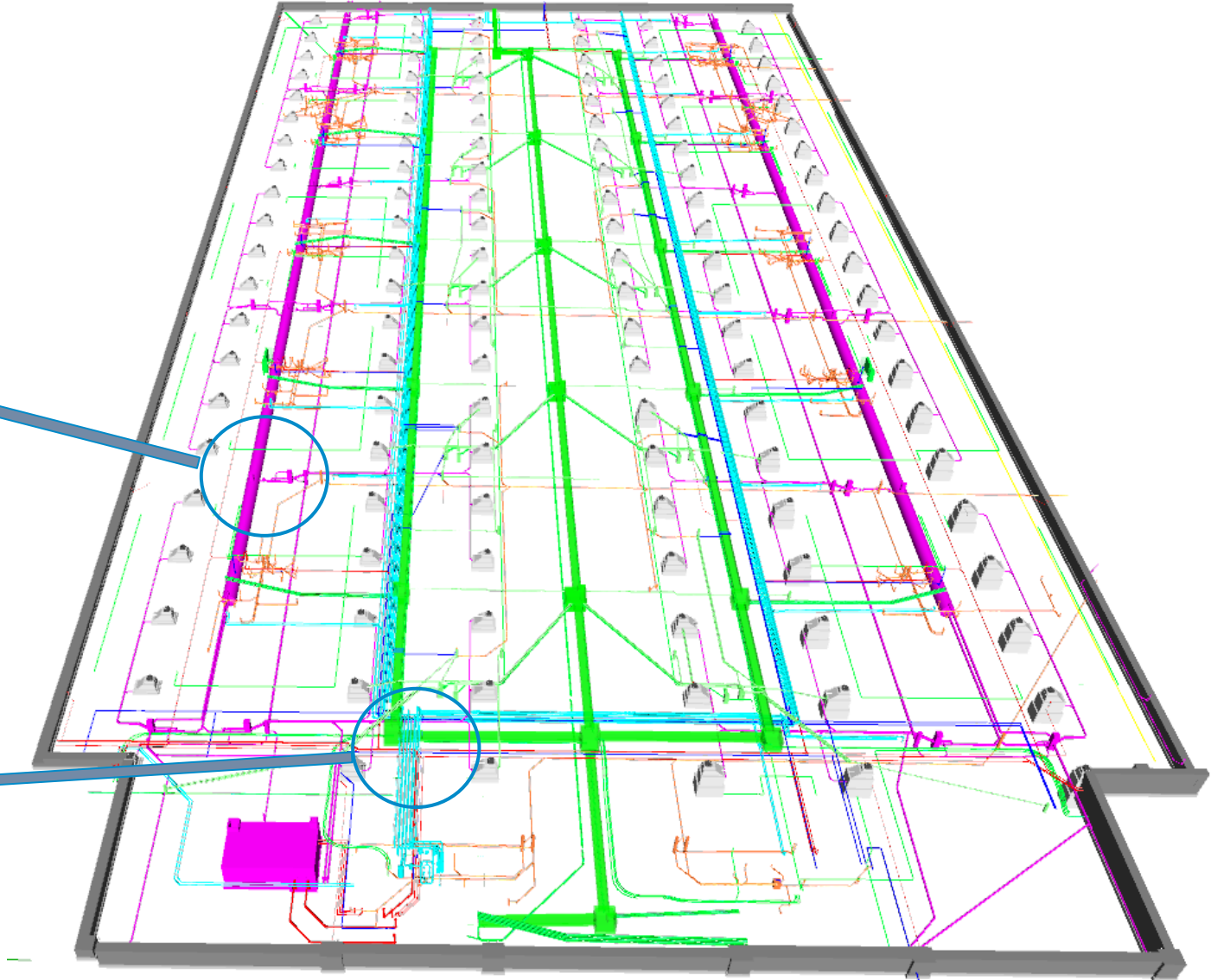
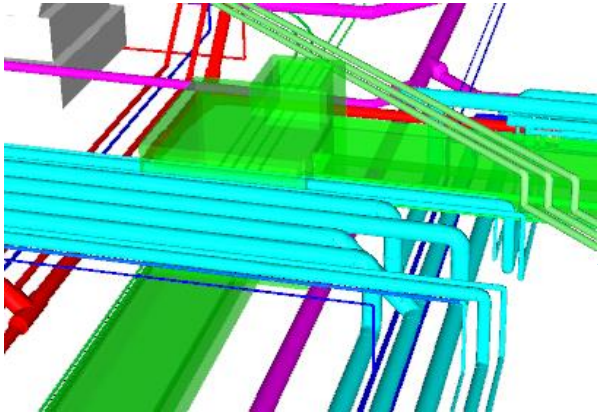


3D MODEL
TECHNISCHE
INSTALLATIE IN
EEN BLOK

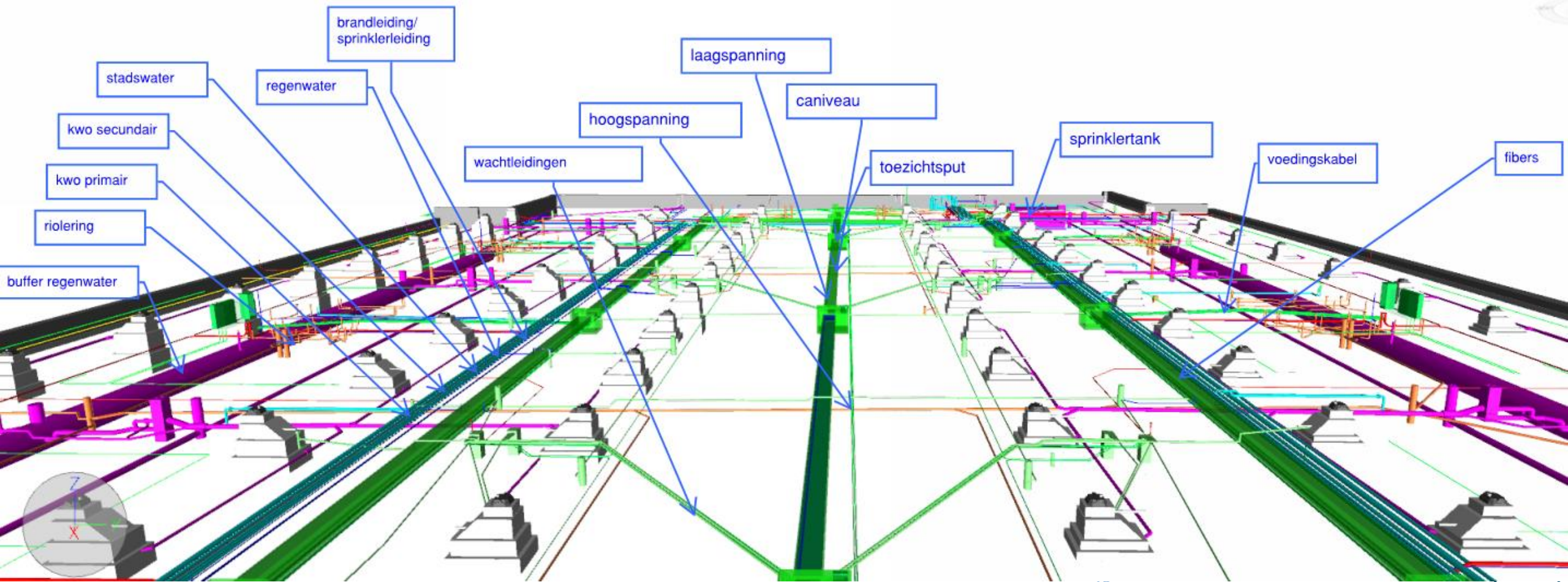


ALLE SPARINGEN OP VOORHAND GEMODELLEERD

ONDERGROND



ONDERGROND



**BIM comme outil de communication
entre tous les acteurs du projet.**



Communication et transparence

L'utilisation du BIM dans un projet permet d'améliorer la communication et la compréhension du projet par toutes les parties :

- Lors des appels d'offres (par l'EG, par les STR, par les FOU) : gestion correcte des quantités, niveau de détail permettant une réelle compréhension des attentes, ...
- Lors de l'exécution : gestion des détails constructifs, facilité lors de l'implantation, facilite la mise en place du LEAN, ...
- Lors de l'apparition de modifications éventuelles : meilleure anticipation de toutes les conséquences, ...

LET'S TOGETHER CREATE IMPACT!

